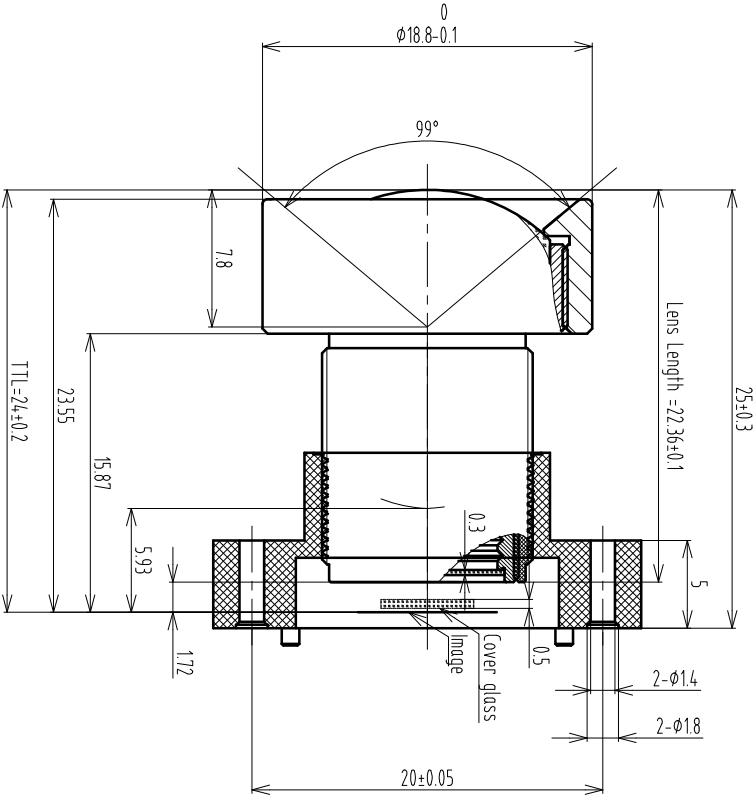
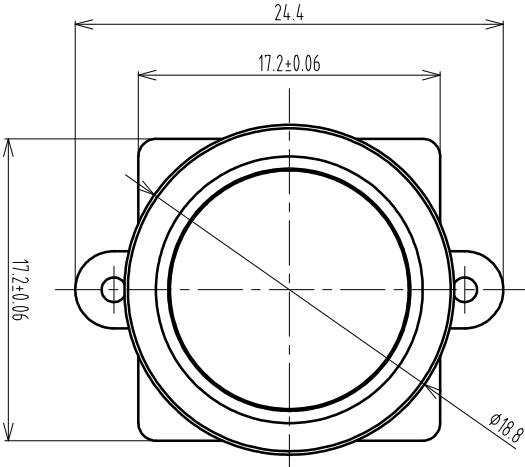




Main Specification	
Max image	φ8
F.No	2.8±5%
EFL	3.37±5%
Relative illumination	78%
CRA	9°
FOV(°)	1/2.3 " (Sony IMX377) 1/2.5 " (Sony IMX274)
	D 99°±5° D 94°±5°
	H 85°±5° H 84°±5°
	V 69°±5° V 55°±5°
FFL(IR (t=0.3)in +	1.72±0.2
Cover glass(t=0.5)in)	
BFL(IR (t=0.3)in +	5.93±0.2
Cover glass(t=0.5)in)	
TTL	24±0.2
TV Distortion	<1%(D)
SURFACE QUALITY	
Center	60-40 Δ
Margin	60-40 Δ



TOLERANCE:		LINEARITY TOLERANCES +0.05		ANGULAR TOLERANCES ARE±30°		DRAFT ANGLES AREA±0.5°/SIDE		三角法		材料环保		单位	比例
												mm	2.5:1
设计		宗刚群		2020-10-10				名称		CY1601G1 F02 LENS		页码	
校对												1/1	
审核								代号		CY1601G1-F02 SPEC		版本	
批准												V02	
版本	处数	2	CY1601G12024120601	刘文斌	2024-12-06	审核	批准	担当	变更日期	更改文件号	2	版本	Δ